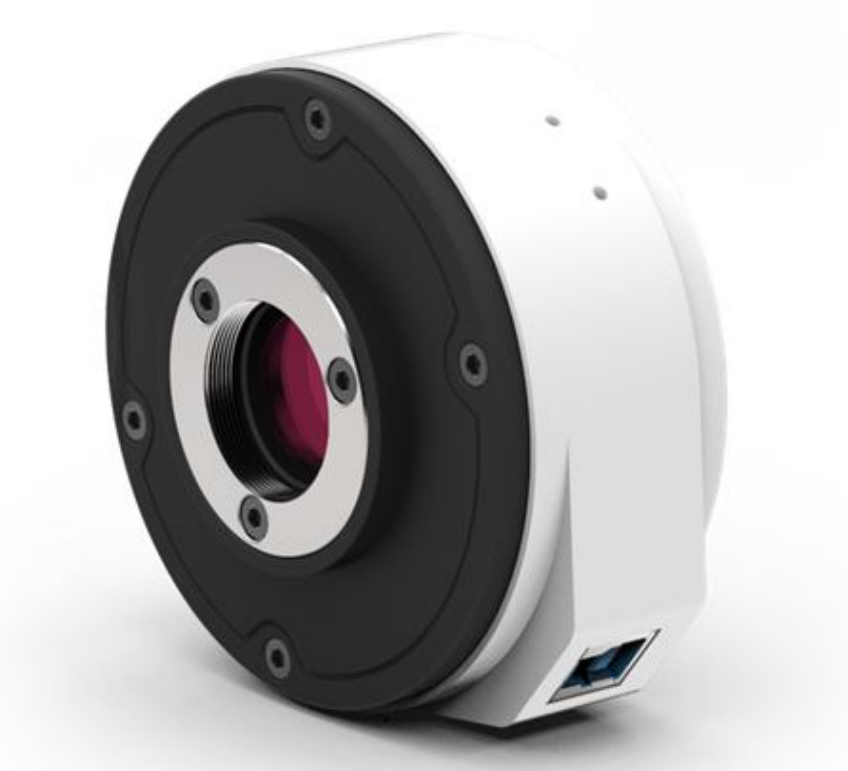


T.N DIGI- 1600

1600 萬像素高解析數位攝影機



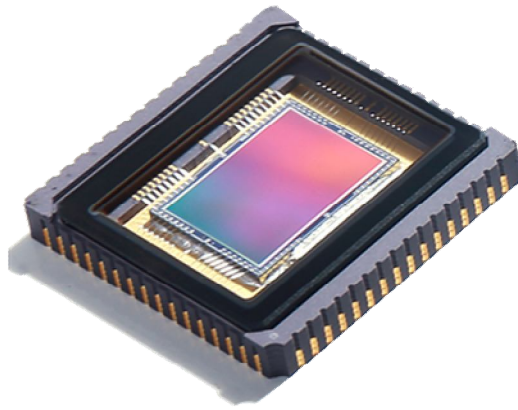
FPGA 雙核處理器

採用創新 FPGA 雙核處理器，內置 FPGA1 高解析圖像品質處理器和 FPGA2 圖像輸出控制器，確保高品質圖像高速真實重現。



CMOS 圖像傳感器

1600 萬高清像素，強大的細節表現力，圖像細節不缺失。



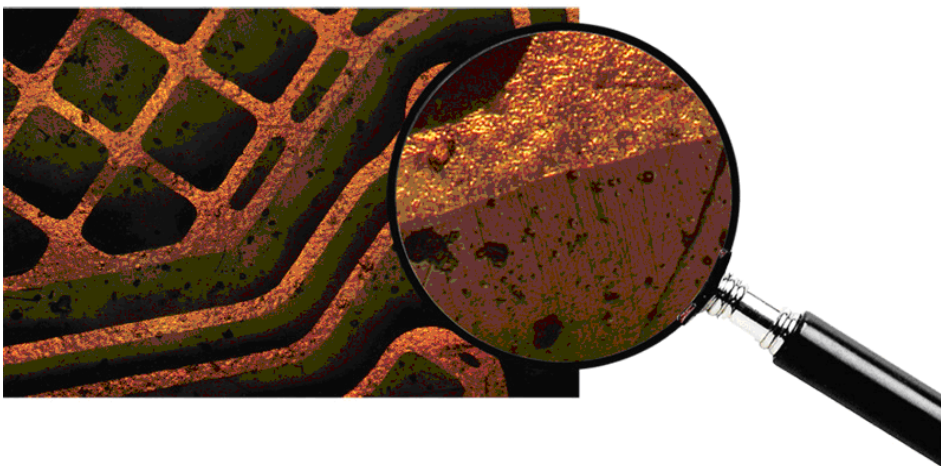
USB3.0 芯片

最新 **USB3.0** 規範，**5Gb/s** 極速傳輸數據高效能。



1600 萬高像素

DIGI-1600 擁有 **1600** 萬高像素，拍照或錄製視頻兩相宜，保證畫質清晰，色彩明艷。



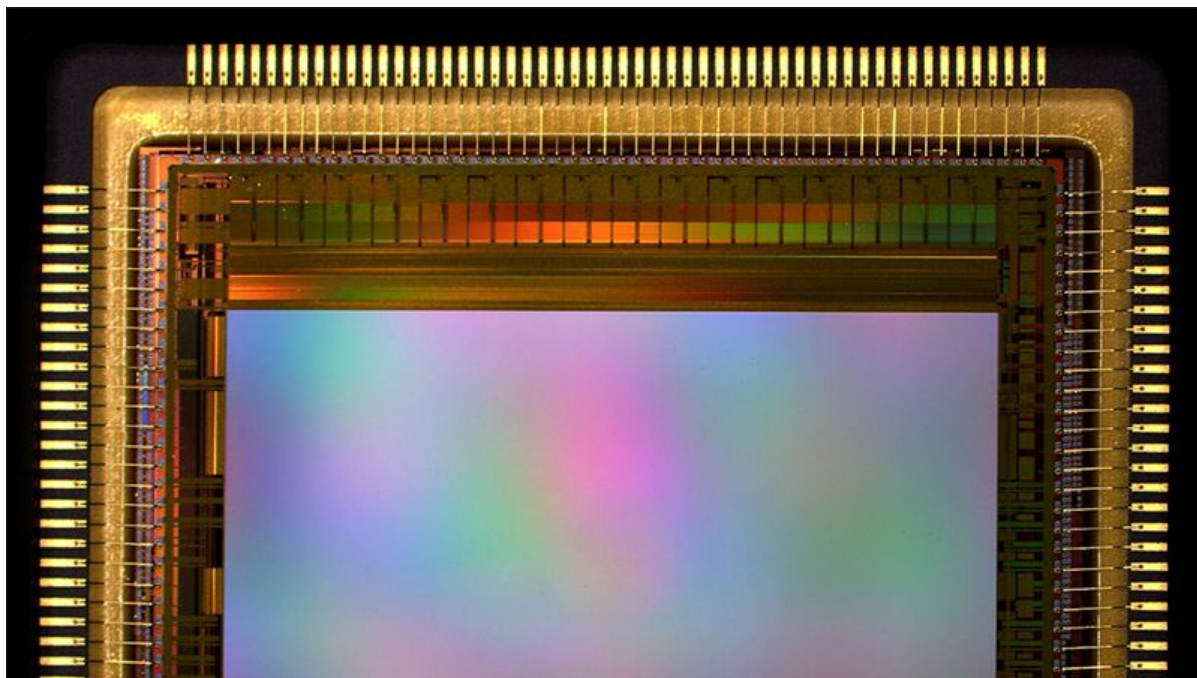
精準的色彩還原力

DIGI-1600 配置了專業的雙核圖像處理器，能高精準還原色彩，使圖像更為銳利，同時它擁有高動態記錄影像能力，能快速捕捉每一個珍貴瞬間。



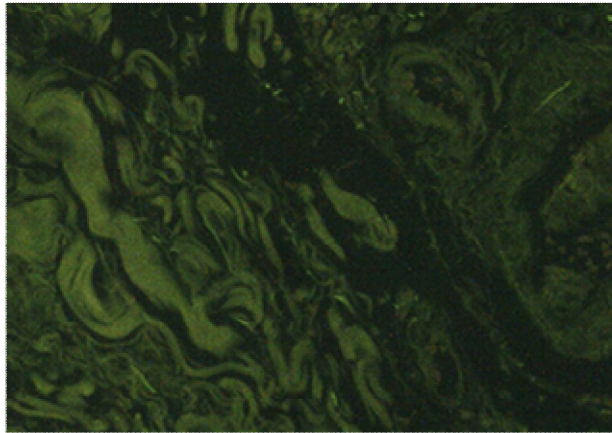
強大的細節表現力

使用最新的 **1600** 萬像素 **CMOS** 圖像傳感器，有更強大的細節表現力，彌補了傳統小分辨率傳感器拍照時清晰度不足及細節損失較大的缺陷。該款相機在放大倍率 **20** 倍以下的顯微成像中，也可以獲得分辨率優異的影像畫面。

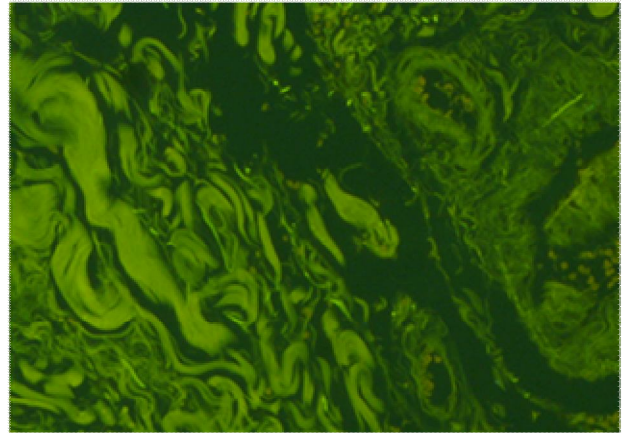


驚人的弱光表現力

強大的硬件 **binning** 技術和 **3D** 降噪技術，有驚人的弱光表現力，即使是低光或弱光也無法阻擋它對出色畫面的極致苛求。



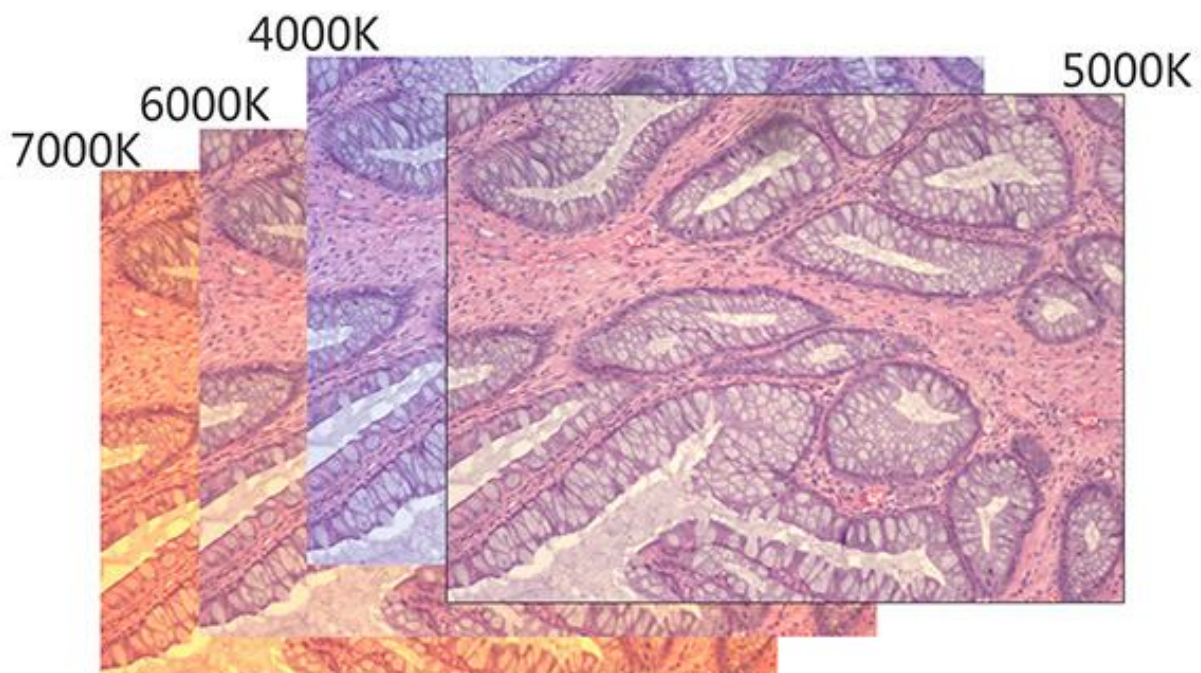
Low light image without 3D denoise



Low light image taken by DigiRetina 16

超寬的色溫調整範圍

配置了高端科學相機才有的 **1900-8000K** 大範圍的色溫選擇及調節控制功能，改善傳統機型由於白平衡效果不佳造成的判斷誤差，滿足不同樣本、不同光源的觀察需求，將圖像真實展現，無需專業編輯也能獲得驚豔的視覺效果。



高速的數據傳輸能力

內置 **USB3.0** 芯片，能高速傳輸數據，暢快瀏覽圖像更獨
有原始數據輸出技術，數據無壓縮，影像品質更高。



明頂科技有限公司

高雄市鼓山區中華一路 79 號

TEL. 0 7- 5526160 FAX. 07- 5866000

[http:// www.mding.com.tw](http://www.mding.com.tw)