

單 | 眼 | 數 | 位 | 相 | 機 | 專 | 用 | 顯 | 微 | 鏡 | 頭

SLR CAMERA/
MICROSCOPY LENS

Made in Taiwan

MD-125

MING  DING



Honesty · Conscientious · Specialty

 明頂科技有限公司
Ming Ding Technology Co., Ltd.

高雄市鼓山區中華一路79號
TEL : +886-7-5526160
FAX : +886-7-5866000
mding.s090602@msa.hinct.nct



誠信 | 負責 | 專業

— <http://www.mding.com.tw> —


MING DING
TAIWAN

SLR CAMERA
MICROSCOPY LENS

MD-125 創新設計
世界第一

探索顯微鏡下的奧秘，真實呈現完美影像

Explore the mysteries under the microscope,
showing the true perfect image



1 導光板 2 光學鏡頭 3 調焦裝置 4 亮度調整鍵 5 燈源變化鍵

Taiwan's new patent no. M440443

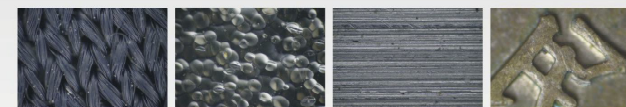
China's new patent no. ZL20120200042861.2



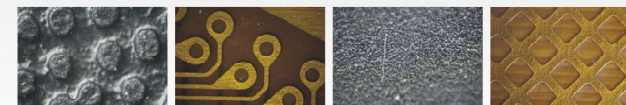
MING DING
TAIWAN

MD-125 產·品·特·點

- 一款完全不受限影像畫素的顯微鏡頭
- 可搭配各大廠牌數位單眼相機，只需轉接環。
- 非球面光學玻璃多層鍍膜，可消除影像色差，影像更逼真。
- 超白光LED光源系統
- 四段燈源亮度調整及九種燈源模組切換，可拍攝不同效果。
- 制式9V電池供應電源，不受限機型停產，特製電池無法取得窘境。
- 手動調焦系統，最大工作距離25mm。
- 單一21倍率顯微鏡頭，可加裝增倍鏡，提高放大倍率。
- 導光板採特殊材質設計，使光源更平均。

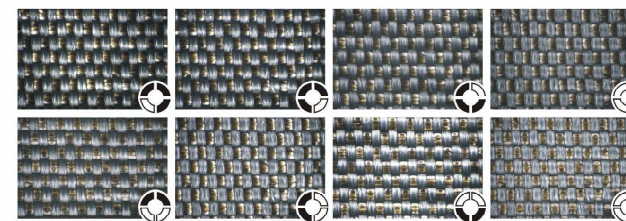


布料效果 泡棉表面效果 金屬表面效果 硬幣效果



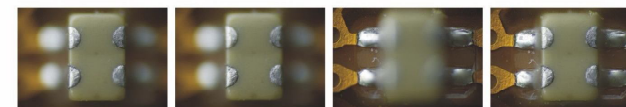
塑膠表面效果 電路板效果 噴漆表面效果 拼線表面

燈源變化所產生效果—布料



每張圖右下方，白色表是亮燈方向示意圖

利用疊圖程式，可完整將不同焦距影像融合 積體元件



利用疊圖程式，可將擷取影像之圖檔，可融合成多焦距清晰圖像，拍攝越多細部圖檔，融合效果越佳。(本公司無配置疊圖軟體)