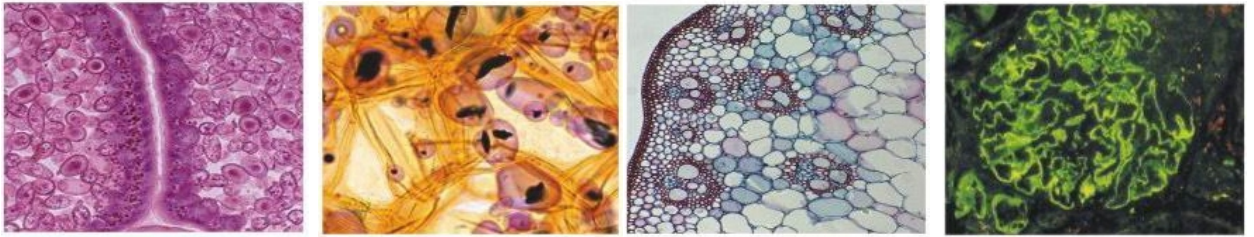


# BRTIP MD-600 實驗室生物顯微鏡 Laboratory Biological Microscope MD-600

- 無限遠色差補正光學系統，配合柯勒式照明，提供優越之光學品質  
With infinite optical system, kohler illumination, providing excellent optical quality and making image perfect.
- 粗微調焦低位系統，單手調焦及光源亮度即可完成，效率提高；結合高穩定性鏡體機構  
with low and forward position coaxial focus system. focusing knobs and brightness adjustable knob within reaching location, stable integral structure, reasonable ergonomic design, making operator feel more comfortable and effective.





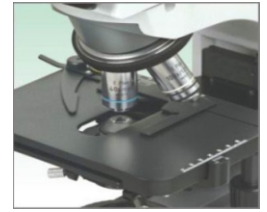
第三眼接目鏡筒



10X/22mm 超大視野目鏡 · 可調兩眼視差裝置



內向式五孔鼻輪轉換器  
配置平場消色差物鏡



大型載物X-Y移動平台  
X-Y軸均有刻度尺



配置平場消色差物鏡



擺出式NA 0.9/0.25  
聚光鏡



配置柯勒式照明系統  
俱視場調整裝置



提供 6V/30W 鹵素燈  
或 3W LED 燈源選擇

## MD-600 配置表

光學系統	無限遠色差補正光學系統		
接目鏡筒	折疊三眼式,30°傾斜,分光鏡比50:50,瞳距調節範圍:48~75mm,兩眼視差可調節裝置 可變角度雙眼、三眼式	選配	
目鏡	超大視野 EW10X/22mm,鏡筒直徑30mm		
鼻輪	內向五孔式轉換器 Backward Quintuple Nosepiece		
物鏡	無限遠平場消色差物鏡	4X / NA0.10 10X / NA0.25 40X / NA0.65 100X (Oil) / NA1.25	
	無限遠平場位相差物鏡	PH 10X / NA0.25 PH 20X / NA0.40 PH 40X / NA0.65 PH100X / NA1.25	選配 選配 選配 選配
	聚光鏡	擺出式聚光鏡NA0.9/0.25,可調焦,光圈刻度顯示 阿貝式NA1.25位相差聚光鏡,附BF/DF(明暗視野)、10X、20X、40X、100X位相環	選配
	調焦裝置	同軸粗微調機構,微調格值:0.001mm,設有限位及調節輪鬆緊度調整裝置 內附調整手把,防止隨意更動	
	載物台	可拆式雙層活動平台,尺寸:185mm*140mm, X-Y低位同軸設計,移動範圍75mm*55mm 附台面尺規	
柯勒照明	外掛式下照明系統,非球面集光器,6V/30W鹵素燈或3W LED燈源選擇 外掛式下照明系統,非球面集光器,24V/100W鹵素燈	選配 選配	
相機接駁器	C型接口 C Mount 1X, 0.5X	選配	
CCD接駁器		選配	
偏光裝置	檢偏器、λ補色片	選配	
位相差裝置		選配	
暗場裝置		選配	
螢光裝置	FI-600螢光裝置	選配	
濾色片	直徑45mm藍色,綠色玻璃片		
溫控平台		選配	
多人教學系統	可擴充多人觀察系統,最多可達5人	選配	

## 明頂科技有限公司

高雄市鼓山區中華一路79號

TEL. 886-7-552-6160

FAX.886-7-586-6000

<http://www.mding.com.tw>