

BRTIP

MDN-900 多人觀察型生物顯微鏡



MDN-910 五人觀察型顯微鏡



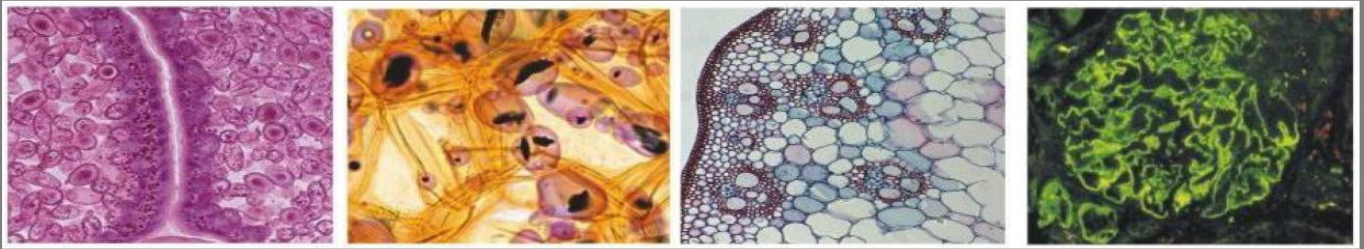
MDN-906 三人觀察型



MDN-904 二人觀察型

明頂科技有限公司

TEL.07-552-6160 FAX.07-586-6000



- 此系統可提供多人共同觀察同一標本。
- 擁有無限遠光學成像及高亮度照明系統，LED光標指針裝置，特別適用臨床、科研及教學討論等應用。



LED光標指針裝置



平場消色差物鏡



柯勒式照明系統



三眼式觀察系統及10X/22mm廣角型目鏡

產品說明:

MDN-910 MDN-906 MDN-904

光學系統	無限遠光學系統			
接目鏡筒	三眼絞鏈式，30度傾斜，瞳距: 48~75mm	1	1	1
	雙眼絞鏈式，30度傾斜，瞳距: 48~75mm	4	2	1
目鏡	廣角型目鏡EW 10X / 20，鏡筒直徑30mm	10	6	4
鼻輪	內向五孔式			
物鏡	無限遠平場物鏡 4X，10X，40X，100X			
載物台	雙層活動平台，尺寸:185X142mm，移動範圍: 75X55mm			
調焦系統	同軸粗微調系統，微調格值: 0.002mm			
聚光鏡	擺出式 NA0.9/ 0.25			
教學指針	綠色LED指示燈，可調光源亮度			
	雙色指示燈，亮度可調	選配	選配	選配
柯拉照明	12V/ 50W鹵素燈			

誠信 . 負責 . 專業

<https://www.mding.com.tw>

mding.s090602@msa.hinet.net

TEL.07-552-6160 FAX.07-586-6000



誠信 | 負責 | 專業